



MANUAL LAMINADORA

2025





CERTIFICADO DE GARANTIA

O equipamento possui garantia de **6 meses** (seis) da data de faturamento, garantia posto fábrica São Paulo. Esta garantia cobre qualquer falha de fabricação, não incluso nesta garantia peças de reposição ou desgaste natural, tais como borrachas, anéis, vedações, agulhas.

Á garantia do equipamento funciona da seguinte forma, caso venha ocorrer algum problema na fabricação do equipamento ou em suas peças as mesmas deverão ser enviadas á EQUIPLAS onde serão avaliadas e trocadas sem custo nenhum dentro do prazo de garantia, caso tenha que se deslocar um técnico ao CLIENTE será cobrado despesas de deslocamento.

DATA DA COMPRA: ___/___/_____

CLIENTE: _____

CNPJ: _____

EQUIPAMENTO: _____

NÚMERO DE SÉRIE: _____

EQUIPLAS IND E COM EQUIP LTDA

Equiplas Ind e Com de Peças e Equipamentos Ltda
CNPJ 26.744.683/0001+85

Certificado de Garantia

Garantimos o material que fornecemos contra defeitos de matéria-prima ou fabricação, em condições normais de uso, pelo período de 180 (cento e oitenta) dias, contados da data de entrega/emissão da nota fiscal de venda, sendo que transferimos ao comprador as garantias fornecidas pelos nossos subfornecedores de instrumentos, cilindros pneumáticos, motores, etc. Em caso de avaria ou defeitos, qualquer que seja o motivo, não nos responsabilizamos por perdas parciais ou totais dos produtos que estavam sendo processados, pela redução ou paralisação da produção e ainda pela cessação de lucros até o reinício da produção, não limitantes a estes. Qualquer reposição ou reparo de qualquer parte, peça ou componentes em garantia, faz-se-á mediante a comprovação do defeito pelo departamento técnico e aprovação do departamento comercial do fabricante. Neste caso, leve-se em consideração que a garantia é colocada em nossa fábrica, em São Paulo/SP, portanto, qualquer despesa em decorrência de transporte de envio ou de retorno da mercadoria é de responsabilidade do comprador. Caso haja necessidade de deslocamento de pessoal técnico do fabricante até a empresa do comprador, este será cobrado de acordo com a tabela de preços vigente por ocasião da solicitação, a qual será apresentada antecipadamente e que somente será considerada aceita mediante aprovação documentada. Excluem-se da garantia as peças ou componentes sujeitos a desgaste, isto é, aqueles que perdem suas características pelo uso normal, tais como:

- Guarnições de borracha ou guarnital;
- Anéis o´ring, retentores, raspadores e gaxetas;
- Selos de vedação;
- Agulhas e sedes;
- Rolamentos;
- Cilindros pneumáticos;
- Buchas de borracha, poliuretano ou celeron;
- Porta lâminas;
- Lâminas;
- Palhetas, etc.

A garantia oferecida pelo fabricante não compreende a reparação de defeitos, danos ou avarias, quando originário de:

- Utilização inadequada;
- Suprimento inadequado de ar por deficiência das instalações do comprador;
- Quedas e batidas;
- Inobservância das normas e instruções de montagem, manutenção e lubrificação fornecidas pelo fabricante;
- Prolongada falta de utilização;
- Armazenagem inadequada;
- Assistência técnica, desmontagem ou alterações realizadas sem a autorização, por escrito, do fabricante.

A utilização de peças de reposição que não sejam de nossa fabricação ou comercialização nos eximem de responsabilidade das garantias e / ou por acidentes que porventura venham a ocorrer.

Este equipamento foi desenvolvido conforme as normas da ABNT (Associação Brasileira de Normas Técnicas) para máquinas.

Os equipamentos para a aplicação de gelcoat e fibra de vidro fabricados pela EQUIPLAS são de fácil operação, porém requerem cuidados especiais para que não ocorra nenhum tipo de problema durante a utilização dos mesmos.

Leia com bastante atenção este manual e mantenha-o sempre à mão, para que você possa fazer a manutenção preventiva do seu equipamento. Isso será muito importante no seu dia-a-dia.

Ao instalar o seu equipamento, procure protegê-lo o máximo possível da sujeira, evitando laminar em sua direção e cobrindo os pontos expostos com plásticos transparentes.

Instalando o equipamento Para que o equipamento renda o esperado, é necessário que a instalação do mesmo seja realizada de forma correta.

O equipamento deve ser inspecionado quando for entregue na fábrica, a fim de que possam ser constatadas eventuais avarias decorrentes do transporte.

Durante a instalação, serviço de rotina, operação de injeção de material, ou durante a manutenção, o operador deverá usar proteções adequadas, tais como óculos de segurança, luvas, vestimenta de trabalho, etc., aprovadas pelas leis de segurança do trabalho.

Posicione a máquina no local escolhido, lembrando-se sempre de deixar um espaço livre em volta da mesma para que se possa efetuar sua manutenção e permitir a necessária mobilidade do jogo de mangueiras. Depois de posicionar a máquina, retirar quaisquer travas usadas para transporte.

O local deve possuir circulação de ar adequada.

Para o funcionamento da máquina será necessário um compressor de ar de 40 pés alta pressão. A instalação do mesmo deverá obedecer às instruções do fabricante. Utilizar mangueira de 1/2", conforme espigão de entrada do equipamento, não utilizar medida menor que a recomendável, pois pode afetar o funcionamento do equipamento.

A entrada de ar do equipamento deve ser de no mínimo 100 libras e, no máximo de 150 libras.

A Laminadora já sai da fábrica previamente montada, contudo, atente-se à posição de engate de cada uma das mangueiras de ligação de nosso equipamento. Remova quaisquer objetos ou ferramentas utilizadas durante a instalação (ou manutenção) de cima do equipamento.

Abastecendo o equipamento Lam/Gel

1º. Conectar a Máquina ao compressor.

2º. Abastecimento da Resina.

- a) Colocar a mangueira do pescador na bomba de resina, certifique-se de que esteja bem apertada para não entrar ar no sistema)
- b) Colocar o filtro no pescador para impedir entrada de impurezas.
- c) Colocar o pescador no tambor de resina.

3º. Abastecimento do Catalizador

- a) Conferir se a mangueira galão de Mekp (plástico) está conectada e apertada, para evitar vazamentos.
- b) Não remover o filtro do galão Plástico durante o abastecimento, para evitar a entrada de impurezas.
- c) Utilizar um funil para abastecer o catalizador.

4º. Abastecendo o Fio Roving

- a) Colocar a caixa de fio no suporte.
- b) Passar o Roving dentro do passa fio em seguida pelos Olhais (6) de porcelana até o motor da pistola.
- c) Conferir as Lâminas, borrachas, etc....

5. Abastecendo o Óleo

- a) Colocar Óleo no Lubrifil da Bomba de Resina, seguir orientação do limitador.
- b) Colocar óleo de turbina no Lubrifil da mangueira do Picotador/Motor
- c) Colocar óleo D.O.P no reservatório do eixo da bomba de resina.

Regulando o Equipamento

1º. Abrir a válvula de alimentação do Ar do Compressor

a) Conferir a pressão do Ar da Rede de 100 a 150 Libras.

2º. Regular a Pressão da Bomba de Resina entre 20 e 30 Libras. Dependendo da Viscosidade do material.

a) Abrir gradualmente a saída da resina.

3º. Regular a Pressão de nucleação \pm 45 libras;

4º. Regular a Pressão ar do catalisador de \pm 40 libras;

Ligando o Equipamento

Procedimento para Início de Operação

1. Abrir a válvula de esfera de alimentação geral do ar.

2. Abrir a válvula de esfera de ar da bomba de resina.

3. Ajustar o regulador de pressão gradualmente, até que a bomba inicie o bombeamento.

4. Abrir a válvula de retorno localizada no pulmão de compensação.

5. Fechar a válvula de esfera que direciona para a mangueira de aplicação.

6. Quando o material começar a sair pela mangueira de retorno, isso indica que a linha já está carregada e o ar foi expulso.

- Fechar a válvula de retorno para direcionar o fluxo do material para a saída principal (mangueira de aplicação).

- Regular a pressão da bomba de acordo com o material que está sendo utilizado:
- Resina \rightarrow aproximadamente 30 libras (psi)

Ligando o Equipamento

NAO ACIONAR A BOMBA DO MEKP SEM QUE O AR ESTEJA ABERTO E O GATILHO DA PISTOLA DEVIDAMENTE ACIONADO.

Procedimento para acionamento da bomba de MEKP

1. Acionar o gatilho da pistola para liberar o sistema.
2. Abrir o ar do MEKP.
3. Regular a pressão entre 30 e 40 libras.
4. Bombear manualmente a bomba de MEKP até que o catalisador saia pelos dois bicos laterais do aspersor da pistola.
3. Após os procedimentos acima de alimentação, acople a bomba escrava na bomba de resina.
4. Insira o pino de trava para que as duas bombas funcionem juntas.
5. Regule a proporção do catalisador usando a manopla, ajustando entre 0,5% a 3,5% em relação ao volume de resina. **(não aconselhamos trabalhar com menos de 1% de catalisador)**

Funcionamento da válvula de segurança e retorno:

- Evita sobrepessão no sistema.
- Também serve para aliviar a pressão da rede do catalisador quando necessário.

Manômetro:

- Mostra a pressão atual da rede do catalisador, permitindo o ajuste fino da operação.

ROTÂMETRO – SISTEMA DE SEGURANÇA

O rotâmetro é um dispositivo de segurança essencial no sistema da máquina.

Ele tem a função de indicar visualmente se o MEKP (catalisador) está circulando corretamente.

- A esfera interna deve subir durante a operação, confirmando o fluxo do catalisador.
- Se a esfera não subir, significa que o catalisador não está passando.
- Nesse caso, o operador deve interromper imediatamente a operação e verificar a causa da falha antes de prosseguir.

Funcionamento da pistola da Laminadora Air Less possui 3 estágios:

1. Primeiro estágio – Agulha do catalisador: controla a saída do catalisador.
2. Segundo estágio – Agulha libera a resina no bico.
3. Terceiro estágio – Picotador:

para acioná-lo, basta abrir a válvula de ar do picotador e apertar o gatilho até que o terceiro estágio seja ativado.

Pistola de Laminação – Mangueiras e Funções

1. Mangueira Branca – 1/4"

O ar de nucleação tem como função principal fornecer suporte à formação do túnel de nucleação, facilitando a correta abertura do leque da resina durante a aplicação.

Benefícios do ar de nucleação:

- Melhora a distribuição da resina sobre a peça;
- Reduz desperdício de material;
- Evita a contaminação do ar ambiente pelo produto químico.

Obs: Não trabalhar com ar de nucleação fechado.

2. Mangueira Amarela - 1/4" – Ar do catalisador

Função: Fornece ar para pulverização do catalisador, ajudando a direcionar o catalisador para fora da pistola, promovendo sua pulverização uniforme.

3. Mangueira Azul – Ar do picotador

Função: Alimenta o motor do picotador, permitindo o corte e mistura correta das fibras durante a aplicação.

4. Mangueira Preta – 5/16" (resina)

Função: Transporta a resina até a pistola, fornecendo o material base que será aplicado no processo.

5. Mangueira do Catalisador - 8x4

Função: Conduz o catalisador líquido até o sistema de atomização, onde o catalisador se mistura à resina para promover a reação de cura.

2. Principais Componentes da Pistola

1. Borracha (rolo de borracha)

- a) Atua como base de contato para o corte.
- b) Ao encostar o rotor porta-lâmina na borracha, o fio é cortado.
- c) A Borracha sofre desgaste com o tempo e precisa ser substituída periodicamente conforme o uso.

3. Rotor Porta-Lâmina

- a) Peça giratória que contém as lâminas de corte.
- b) A quantidade de lâminas instaladas influencia o tamanho e a quantidade de fibra cortada.

4. Prensa-Fio

- a) Mantém o fio pressionado contra a borracha, porem, **sem encostar na borracha.**
- b) Impede que o fio escape quando a pistola é parada.
- c) Facilita a alimentação constante do fio no corte.

3. Manutenção Periódica

Borracha: Substituir quando apresentar desgaste visível ou perda de aderência no corte.

Lâminas: Trocar quando perderem o fio de corte, garantindo um corte limpo e uniforme.

Prensa-Fio: Verificar se mantém a pressão adequada no fio roving, ajustando ou substituindo se necessário.

MANUTENÇÃO PREVENTIVA DA PISTOLA

Manutenção diária

Para uso diário da pistola, sem haver interrupção, sugerimos que, a cada aplicação, seja feita uma limpeza com acetona na ponta da pistola (bico). No final do expediente, após desligado o equipamento, retire as seguintes peças para limpá-las ou deixá-las imersas em **solvente** de um dia para o outro:

- Porca do Bico
- Bico
- Adaptador do bico Observação:

Deixe apenas as peças metálicas imersas no solvente. Os anéis devem ser retirados para evitar sua dilatação. Manutenção semanal / quinzenal Retire e limpe as seguintes peças:

- Porca do Bico
- Bico
- Adaptador do bico: Retire o adaptador do bico utilizando o sacador que contém no Kit.

Verifique as condições dos anéis o´ring do adaptador e do aspersor. Caso estejam danificados, os mesmos devem ser substituídos.

Na montagem, lubrifique as peças com vaselina solida*. Isso facilitará o rosqueamento das mesmas, evitando assim que elas se danifiquem.

MANUTENÇÃO PREVENTIVA DIÁRIA – TURBINA PNEUMÁTICA DO MOTOR

Para garantir o bom funcionamento e prolongar a vida útil do motor da turbina pneumática, siga o procedimento abaixo:

1. Frequência: A cada 8 horas de operação.
2. Lubrificação inicial com querosene:
 - Adicione aproximadamente 30 gotas de querosene no motor;
 - Acione o gatilho do motor até que o querosene saia pelo escape;
 - Repita esse procedimento mais duas vezes.

1. Lubrificação final:
 - Após o passo anterior, aplique o óleo lubrificante recomendado pelo fabricante.

⚠ Observação:

- Este procedimento previne desgaste precoce e mantém a eficiência do motor.
- Nunca substitua o óleo ou o querosene por produtos não recomendados, para não comprometer a garantia ou o desempenho do equipamento.

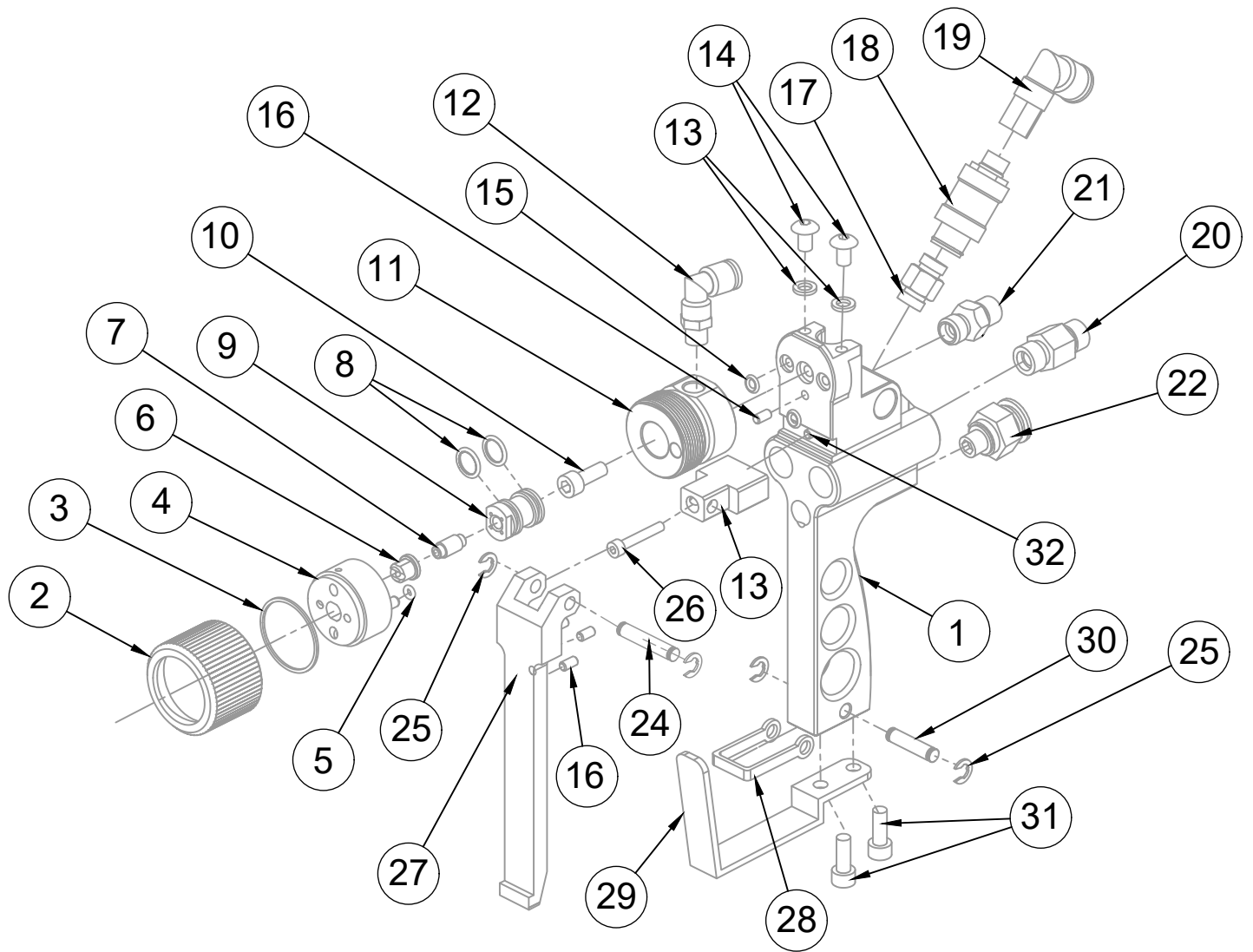
DESLIGANDO O EQUIPAMENTO

1. Retire o pescador do tanque e deixe-o escorrer no balde.
2. Desconecte a bomba do catalisador.
3. Feche a válvula de esfera da mangueira de Resina.
4. Abra lentamente a válvula de esfera da resina para o tambor, para que a bomba bata suavemente. Este processo ajudará a retornar o restante do material que estiver no cilindro do pulmão de compensação
5. Feche a válvula de esfera da mangueira de resina e do retorno.
6. Feche a válvula do ar de nucleação e do mekp.
8. Retire as seguintes peças:
 - Porca do Bico
 - Aspersor
 - Bico 9. Limpe-as e separe-as para montagem posterior
10. Descarregue a resina que está na mangueira. Para isso, proceda da seguinte forma:
 - Com a bomba do catalisador desconectada da bomba de resina, abra um pouco a válvula da resina para a bomba bater lentamente.
 - Direcione o jato para um balde limpo, tomando cuidado com a pressão. Observação: Este material poderá ser reutilizado.
11. Feche a válvula da resina
12. Coloque o pescador em um balde com acetona e proceda normalmente para encher todo o sistema.
13. Abra um pouco a válvula para a bomba bater lentamente, dando pequenos intervalos ao apertar o gatilho para que a acetona limpe bem o sistema.
14. Feche a válvula da resina e a do atomizador.

Após feita essa operação, faremos à limpeza do filtro do pulmão de compensação da bomba do Gel.

1. Desrosqueie a base do filtro
2. Retire o filtro tela deixe-o imerso no solvente por alguns minutos e limpe-o. A não obstrução de passagem de material pelo filtro é essencial para o bom funcionamento da bomba.
3. Ao efetuar a montagem, certifique-se que os anéis e peças estão nas posições corretas e aplique vaselina nas roscas.
4. Retire o pescador do tanque e deixe-o escorrer no balde.
15. Retire o restante da acetona que está na mangueira. Para isso, proceda da seguinte forma:
 - Com a bomba do catalisador desconectada da bomba de resina, abra um pouco a válvula para a bomba bater lentamente.
 - Direcione o jato para um balde limpo, tomando cuidado com a pressão.
16. Depois de retirada a acetona do sistema, faça a limpeza da pistola

**Agradecemos por adquirir nossos
equipamentos!
Estamos à disposição para o que precisar
através do telefone (11) 5511-0599 ou
WhatsApp (11) 98695-1458**



ITEM	COD.	DESCRIÇÃO	QTD.	ITEM	COD.	DESCRIÇÃO	QTD.
1	131764	CORPO PISTOLA LAMINADORA	1	17	1325585	NIPLE VÁLVULA DE AR	1
2	131082	PORCA DO BICO	1	18	1325449	VALVULA DESLIZANTE	1
3	131102	ANEL DA PORCA	1	19	1325447	COTOVELO	1
4	131039	ASPERSOR DA LAMINADORA	1	20	131762	NIPLE INOX	1
5	131047	ANEL O'RING	1	21	131772	NIPLE DA RESINA	1
6	131708	BICO LAMINADORA	1	22	131525	CONECTOR	1
7	131087	BUCHA DO BICO	1	23	131766	SUPORTE DO GATILHO	1
8	131078	ANEL O'RING	2	24	131751	EIXO DE FIXAÇÃO DO GATILHO	1
9	131088	ADAPTADOR DO BICO	1	25	131752	ANEL DE RETENÇÃO	4
10	131573	PARAFUSO ALLEN	1	26	131600	PARAFUSO ALLEN	1
11	131041	FRENTE DA PISTOLA LAM.	1	27	131771	GATILHO DA PISTOLA	1
12	131376	COTOVELO DE ENGATE RAPIDO	1	28	131749	TRAVA DO GATILHO	1
13	131747	JUNTA DE VEDAÇÃO	2	29	131767	PROTETOR DO GATILHO	1
14	131622	PARAFUSO C/ABAULADA	2	30	131750	EIXO DE FIXAÇÃO DA TRAVA	1
15	131037	ANEL O'RING	2	31	131595	PARAFUSO ALLEN	2
16	131763	PINO GUIA	4	32	131774	HELICOIL	1



EQUIPLAS IND COM PEÇAS E EQUIPAMENTOS LTDA

Site: www.equiplas.com.br
 Contato: 11 5511-0599

Produto:

PISTOLA LAMINADORA

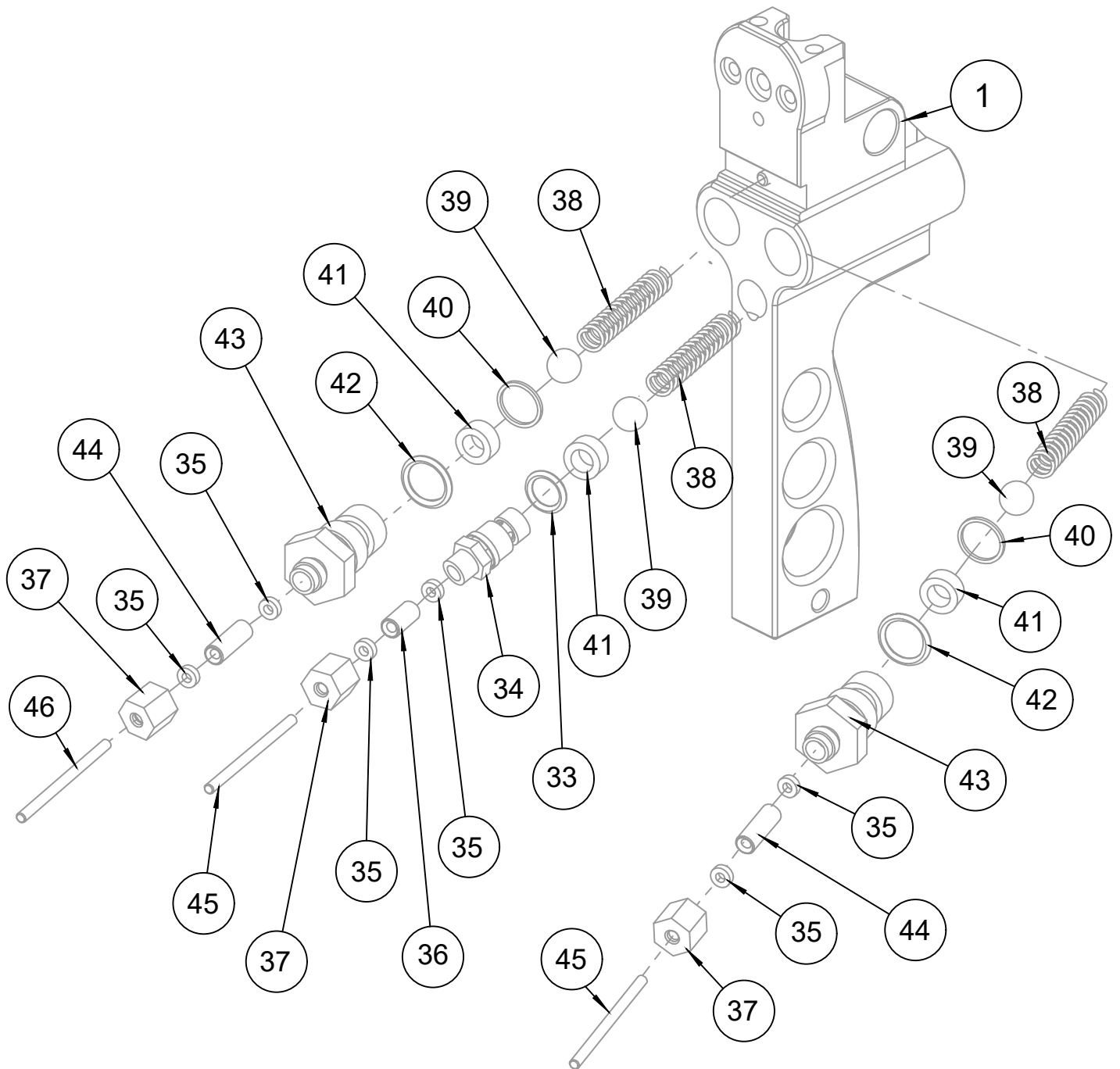
Cod.: **1325448**

Data de Rev.:
27/02/2026

Desenhista:

Ana Gabriela L.

01/02



ITEM	COD.	DESCRIÇÃO	QTD.	ITEM	COD.	DESCRIÇÃO	QTD.
1	131764	CORPO PISTOLA LAMINADORA	1	40	131367	JUNTA DE TEFLON	2
33	131185	ANEL O'RING	1	41	131754	BUCHA DA PISTOLA	3
34	131758	BUCHA DE AR	1	42	132111	ANEL O'RING	2
35	131036	JUNTA DAS AGULHAS	6	43	131699	BUCHA INOX	2
36	131135	BUCHA GUIA DA PISTOLA	1	44	131136	BUCHA GUIA DA PISTOLA	2
37	131753	PORTA GAXETA	3	45	131768	AGULHA	2
38	131757	MOLA	3	46	131765	AGULHA DE RESINA	1
39	131756	ESFERA	3				



EQUIPLAS IND COM PEÇAS E EQUIPAMENTOS LTDA

Site: www.equiplas.com.br
 Contato: 11 5511-0599

Produto:

PISTOLA LAMINADORA

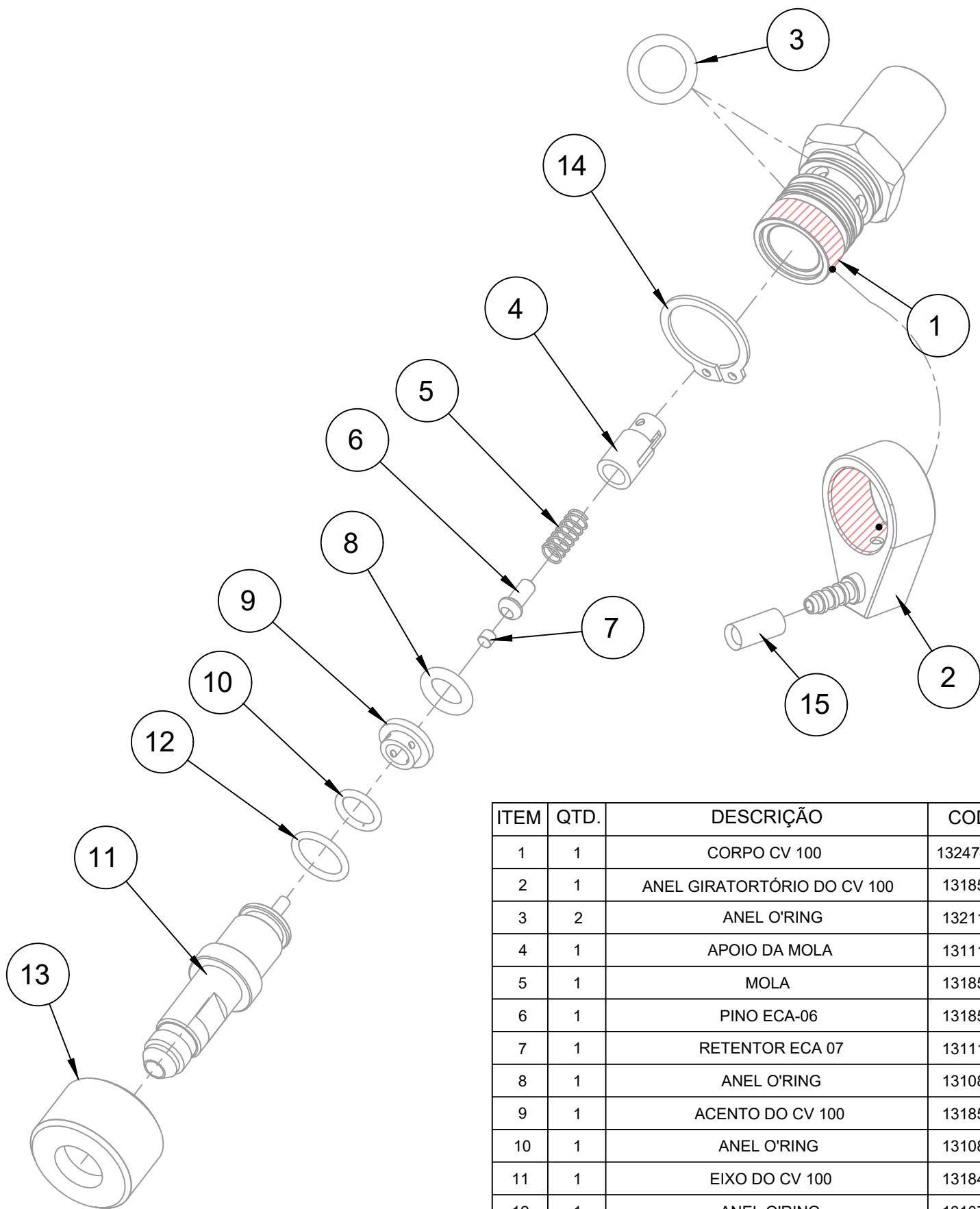
Cod.: **1325448**

Data de Rev.:
27/02/2026

Desenhista:

Ana Gabriela L.

02/02



ITEM	QTD.	DESCRIÇÃO	COD.
1	1	CORPO CV 100	1324749
2	1	ANEL GIRATÓRIO DO CV 100	131853
3	2	ANEL O'RING	132111
4	1	APOIO DA MOLA	131119
5	1	MOLA	131855
6	1	PINO ECA-06	131851
7	1	RETENTOR ECA 07	131118
8	1	ANEL O'RING	131085
9	1	ACENTO DO CV 100	131850
10	1	ANEL O'RING	131086
11	1	EIXO DO CV 100	131849
12	1	ANEL O'RING	131078
13	1	PORCA DO CV 100	131445
14	1	ANEL RETENÇÃO	131852
15	1	BUCHA DE INOX	131773



EQUIPLAS IND COM PEÇAS E EQUIPAMENTOS LTDA

Site: www.equiplas.com.br
 Contato: 11 5511-0599

Produto:

ATOMIZADOR MEKP (30506)

Cod.:

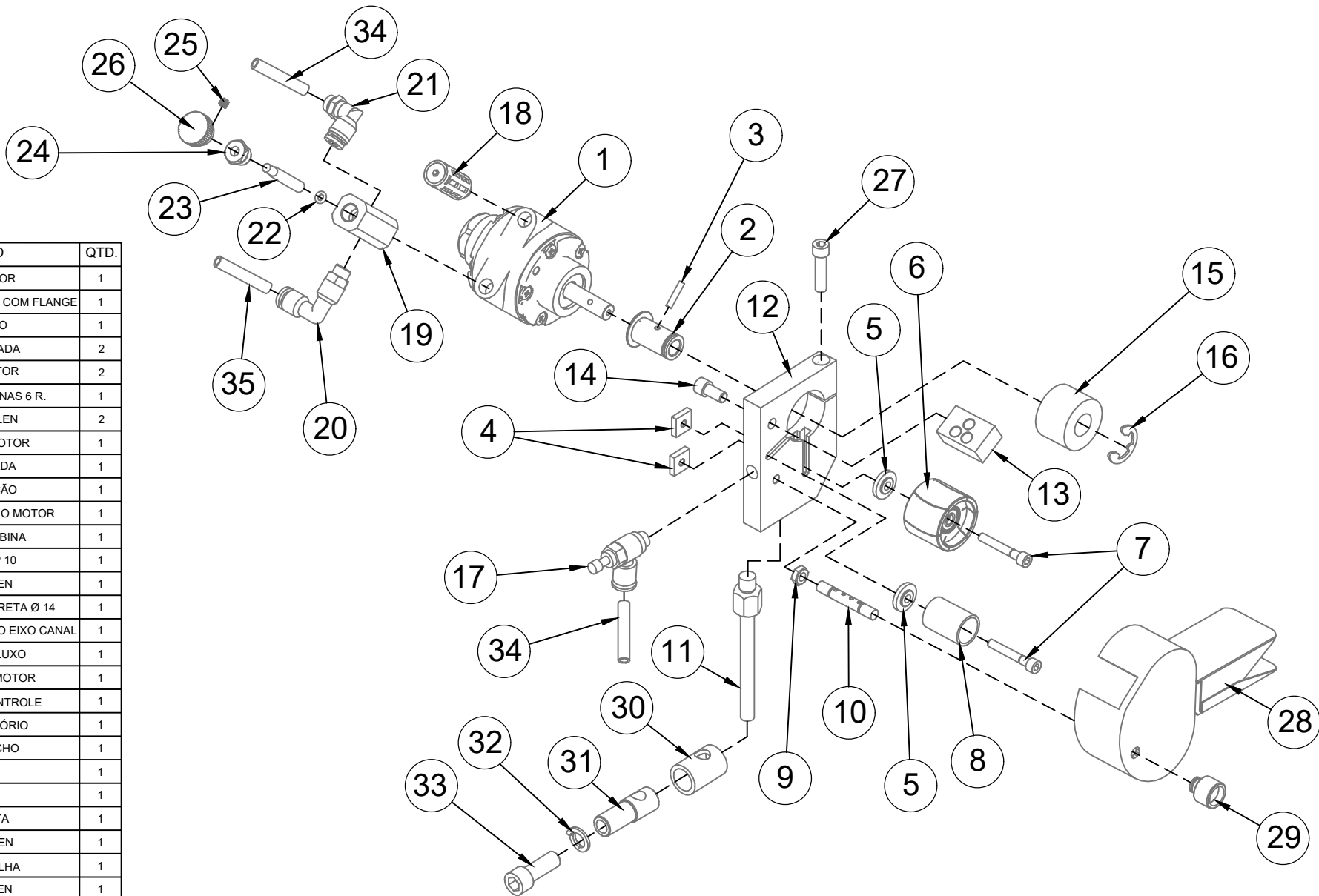
131775

Data de Rev.:
29/01/2026

Desenhista:

Ana Gabriela L.

01/01



ITEM	COD.	DESCRIÇÃO	QTD.
1	1325047	TURBINA MOTOR	1
2	131917	CARRETEL DE BORRACHA COM FLANGE	1
3	1325487	PINO ELASTICO	1
4	131093	PORCA QUADRADA	2
5	131094	CALÇO DO ROTOR	2
6	131098	ROTOR PORTA LAMINAS 6 R.	1
7	131091	PARAFUSO ALLEN	2
8	131092	PRENSA FIO DO MOTOR	1
9	1325271	PORCA SEXTAVADA	1
10	131095	EIXO DE FIXAÇÃO	1
11	131925	EIXO DE FIXAÇÃO DO MOTOR	1
12	131919	BASE MOTOR TURBINA	1
13	131933	PASSA FIO EMP 10	1
14	131574	PARAFUSO ALLEN	1
15	131059	BUCHA DE BORRACHA PRETA Ø 14	1
16	131101	ARRUELA DA RETENÇÃO DO EIXO CANAL	1
17	131096	REGULADOR DE FLUXO	1
18	1325483	SILENCIADOR DO MOTOR	1
19	1324782	VÁLVULA DE CONTROLE	1
20	1325175	COTOVELO GIRATÓRIO	1
21	131405	COTOVELO MACHO	1
22	131077	ANEL O'RING	1
23	132029	AGULHA	1
24	131922	PORTA GAXETA	1
25	131536	PARAFUSO ALLEN	1
26	131921	BOTÃO DA AGULHA	1
27	131571	PARAFUSO ALLEN	1
28	131927	CAPA PROTETORA DO MOTOR	1
29	131924	FIXADOR DA CAPA	1
30	131928	BUCHA DO EIXO	1
31	131929	BUCHA DO MOTOR	1
32	131890	ARRUELA PRESSÃO	1
33	1325386	PARAFUSO ALLEN	1
34	131193	MANGUEIRA 6 MM PRETA	1
35	131195	MAGUEIRA AZUL	1



EQUIPLAS IND COM PEÇAS E EQUIPAMENTOS LTDA

Site: www.equiplas.com.br

Contato: 11 5511-0599

01/01

Produto:

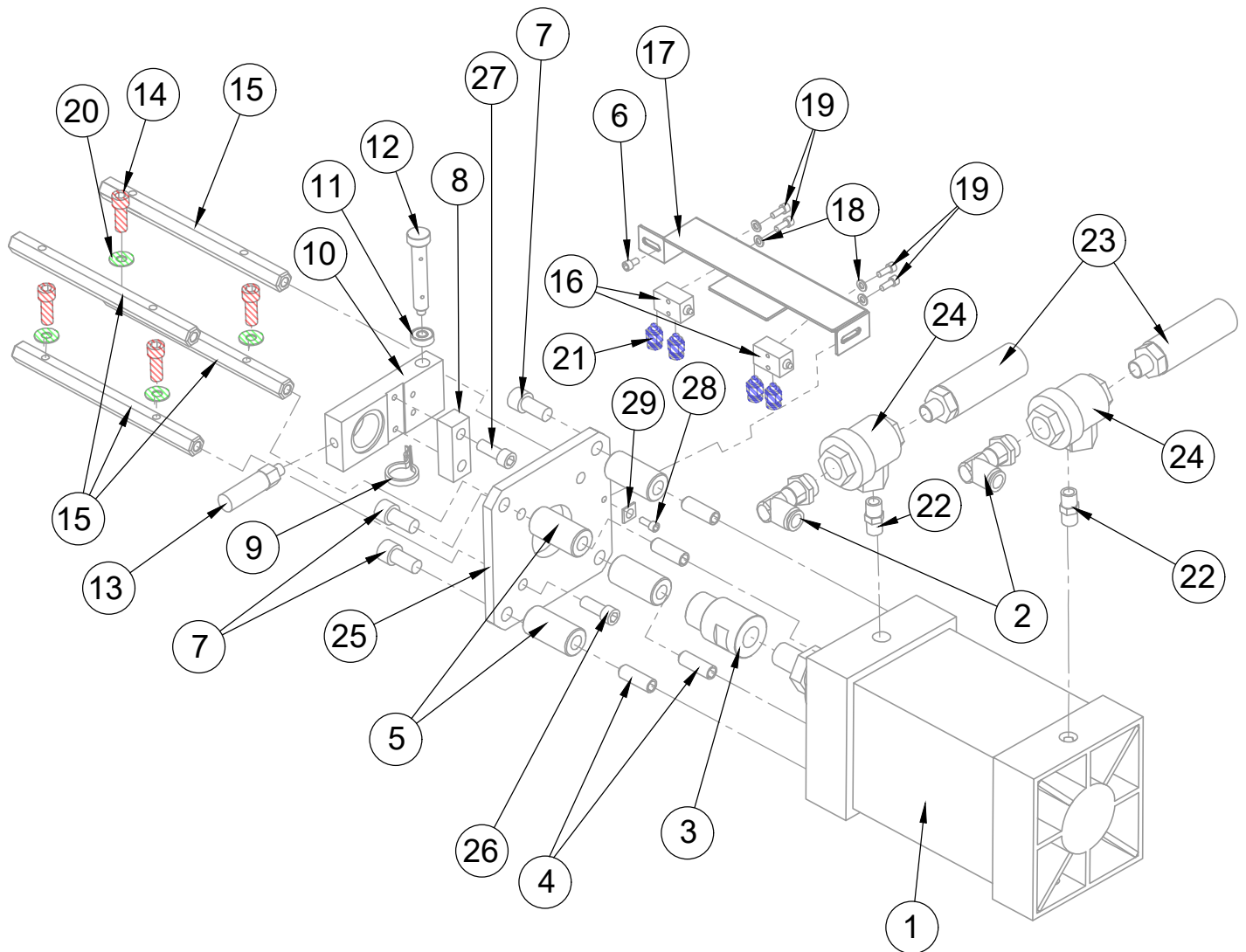
MOTOR PICADOR (EQ5011)

Cod.: 132075

Data de Rev.: 10/04/2026

Desenhista:

Ana Gabriela L.



ITEM	COD.	DESCRIÇÃO	QTD.	ITEM	COD.	DESCRIÇÃO	QTD.
1	132061	CILINDRO	1	16	131134	VÁLVULA FIM DE CURSO	2
2	131394	COTOVELO	2	17	131874	CHAPA DE FIXAÇÃO	1
3	1325164	ADAPTADOR DO EIXO	1	18	132379	ARRUELA	4
4	131569	PARAFUSO ALLEN	4	19	131539	PARAFUSO ALLEN	4
5	131866	DISTANCIADOR	4	20	131876	ARRUELA LISA	4
6	131545	PARAFUSO ALLEN	1	21	131509	CONECTOR MACHO	4
7	131590	PARAFUSO ALLEN C/C	4	22	131877	NIPLE 1/2	2
8	131867	BUCHA GUIA	1	23	131142	SILENCIADOR	2
9	131868	CUPILHA	1	24	131878	VÁLVULA DE ESCAPE RÁPIDO	2
10	131869	HASTE	1	25	1324741	DISCO ADAPTADOR	1
11	131870	ROLAMENTO DO EIXO	1	26	131546	PARAFUSO ALLEN	4
12	131871	EIXO DO ROLAMENTO	1	27	131571	PARAFUSO ALLEN	2
13	131872	EIXO DE INVERSÃO	1	28	131576	PARAFUSO ALLEN	1
14	131548	PARAFUSO ALLEN	4	29	131467	PORCA QUADRADA	1
15	132410	DISTANCIADOR	4				



EQUIPLAS IND COM PEÇAS E EQUIPAMENTOS LTDA

Site: www.equiplas.com.br

Contato: 11 5511-0599

Produto:

**CONJ. SUP. BOMBA DE
RESINA/GEL (19196-A)**

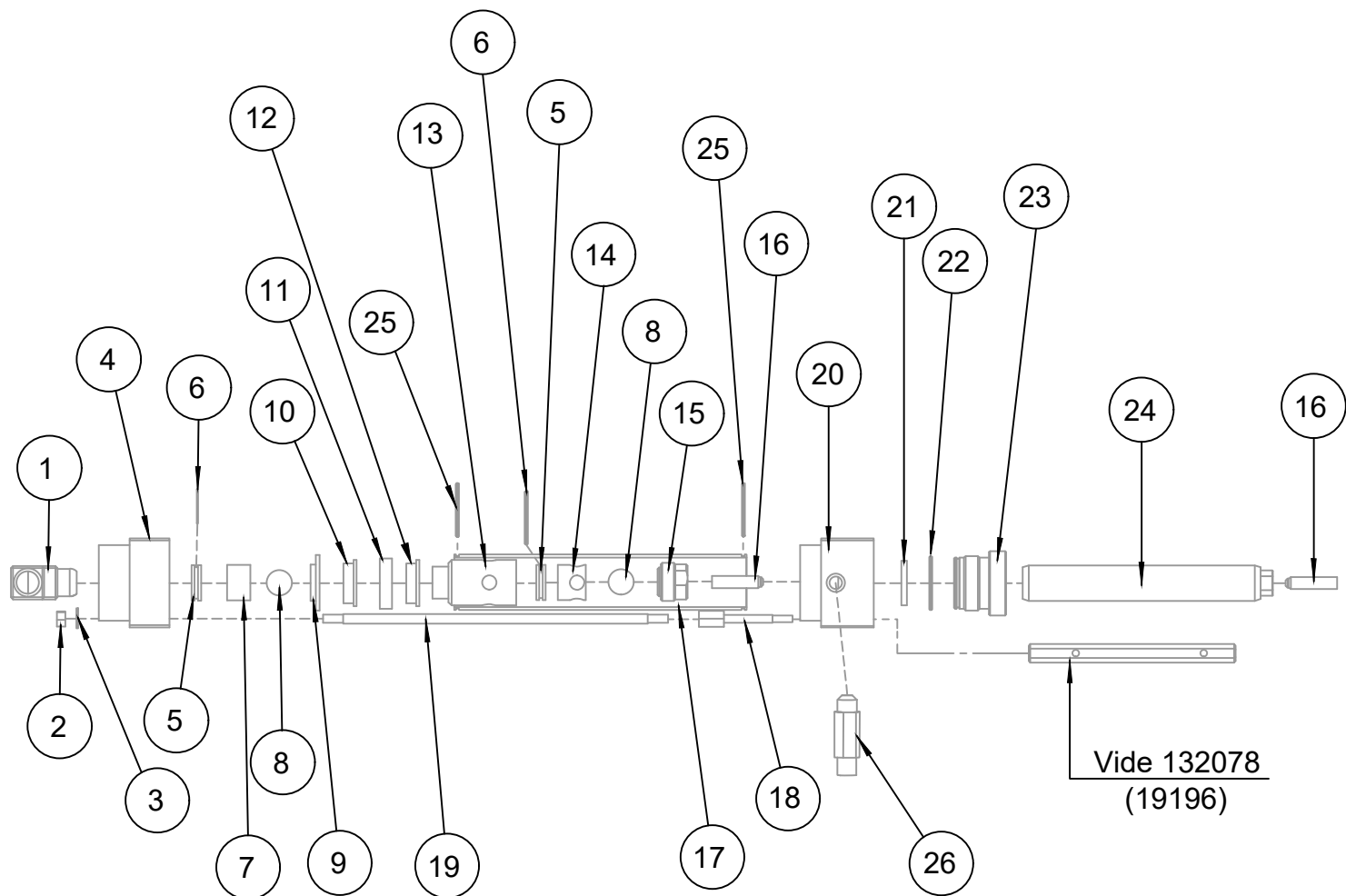
Cod.: **132078**

Data de Rev.:
06/01/2026

Desenhista:

Ana Gabriela L.

01/01



ITEM	COD.	DESCRIÇÃO	QTD.	ITEM	COD.	DESCRIÇÃO	QTD.
1	131406	COTOVELO MACHO	1	14	131884	BUXA DE FIXAÇÃO	1
2	131429	PORCA SEXT. 3/8"	4	15	131885	BUCHA ROSCADA	1
3	131890	ARRUELA PRESSÃO 3/8"	4	16	131544	PARAFUSO ALLEN	2
4	131888	FLAGE INFERIOR	1	17	131892	CAMISA BOMBA DE RESINA	1
5	131880	APOIO DA ESFERA	2	18	132411	PARAFUSO Ø 8	4
6	131187	ANEL O'RING	2	19	131889	TIRANTE DA BOMBA	4
7	131881	BUCHA DE FIXAÇÃO	1	20	131887	FLANGE SUPERIOR	1
8	131882	ESFERA DA BOMBA	2	21	132286	SELO DA BOMBA	1
9	131891	APOIO DA ESFERA	1	22	131188	ANEL O'RING	1
10	131452	PORCA	1	23	131893	FLANGE SUPERIOR	1
11	131009	COPO DA RESINA	1	24	131886	EIXO DA BOMBA	1
12	132333	APOIO DO COPO	1	25	131080	ANEL DE VITON	2
13	131883	VÁLVULA DA ESFERA	1	26	131939	NIPLE JIC	1



EQUIPLAS IND COM PEÇAS E EQUIPAMENTOS LTDA

Site: www.equiplas.com.br

Contato: 11 5511-0599

Produto:

CONJ. INF. BOMBA DE RESINA/GEL (19196-B)

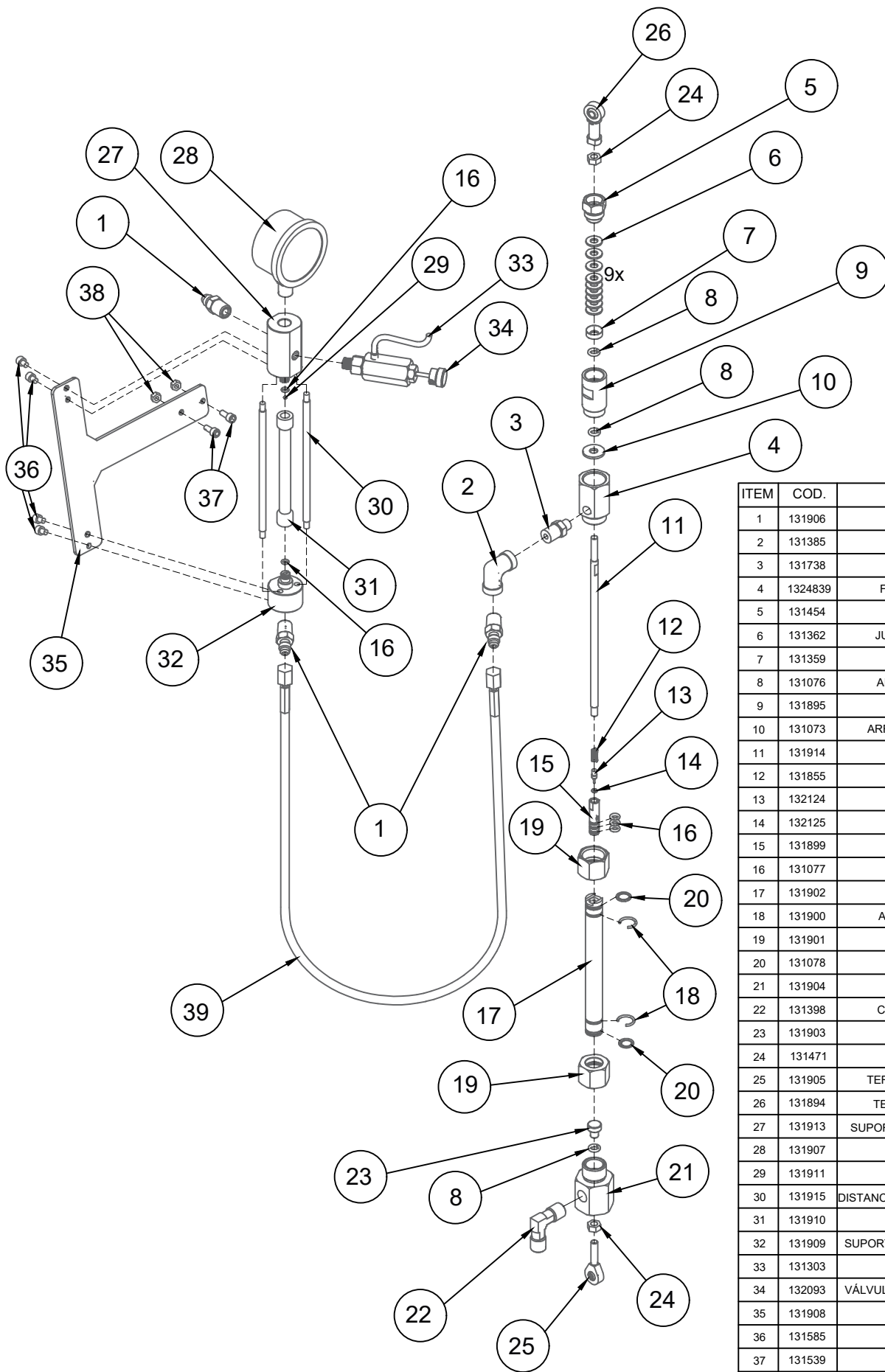
Cod.: **132079**

Data de Rev.:
16/01/2026

Desenhista:

Ana Gabriela L.

01/01



ITEM	COD.	DESCRIÇÃO	QTD.
1	131906	NIPLE JIC	3
2	131385	COTOVELO F 1/4	1
3	131738	NIPLE REDUTOR	1
4	1324839	FLANGE SUPERIOR 1 FURO	1
5	131454	PORCA GAXETA	1
6	131362	JUNTA DA BOMBA DE MEKP	9
7	131359	APOIO DA JUNTA	1
8	131076	ANEL O'RING DE SILICONE	3
9	131895	FLANGE	1
10	131073	ARRUELA DA BOMBA DE MEKP	1
11	131914	EIXO DA BOMBA	1
12	131855	MOLA	1
13	132124	EMBOLO DA VÁLVULA	1
14	132125	ANEL O'RING	1
15	131899	VÁLVULA DO EMBOLO	1
16	131077	ANEL O'RING	5
17	131902	CAMISA DA BOMBA	1
18	131900	ANEL DA TRAVA DA BOMBA	2
19	131901	PORCA CAMISA	2
20	131078	ANEL O'RING	2
21	131904	FLANGE INFERIOR	1
22	131398	COTOVELO DE INOX MACHO	1
23	131903	EMBOLO DA BOMBA	1
24	131471	PORCA SEXT. 1/4	2
25	131905	TERMINAL ROTULAR INFERIOR	1
26	131894	TERMINAL ROTULAR FÊMEA	1
27	131913	SUPORTE SUPERIOR DO ROTÂMETRO	1
28	131907	MANÔMETRO 300 Lbs	1
29	131911	ESFERA	1
30	131915	DISTANCIADOR P/SUPORTE ROTÂMETRO	2
31	131910	ROTÂMETRO	1
32	131909	SUPORTE INFERIOR VIDRO GRADUADO	1
33	131303	MANGUEIRA DE NYLON	1
34	132093	VÁLVULA DE SEGURANÇA ROTÂMETRO	1
35	131908	CHAPA "T" DE FIXAÇÃO	1
36	131585	PARAFUSO ALLEN	4
37	131539	PARAFUSO ALLEN	2
38	131432	PORCA	2
39	131278	MAGUEIRA MEKP Prensada	1



EQUIPLAS IND COM PEÇAS E EQUIPAMENTOS LTDA

Site: www.equiplas.com.br
 Contato: 11 5511-0599

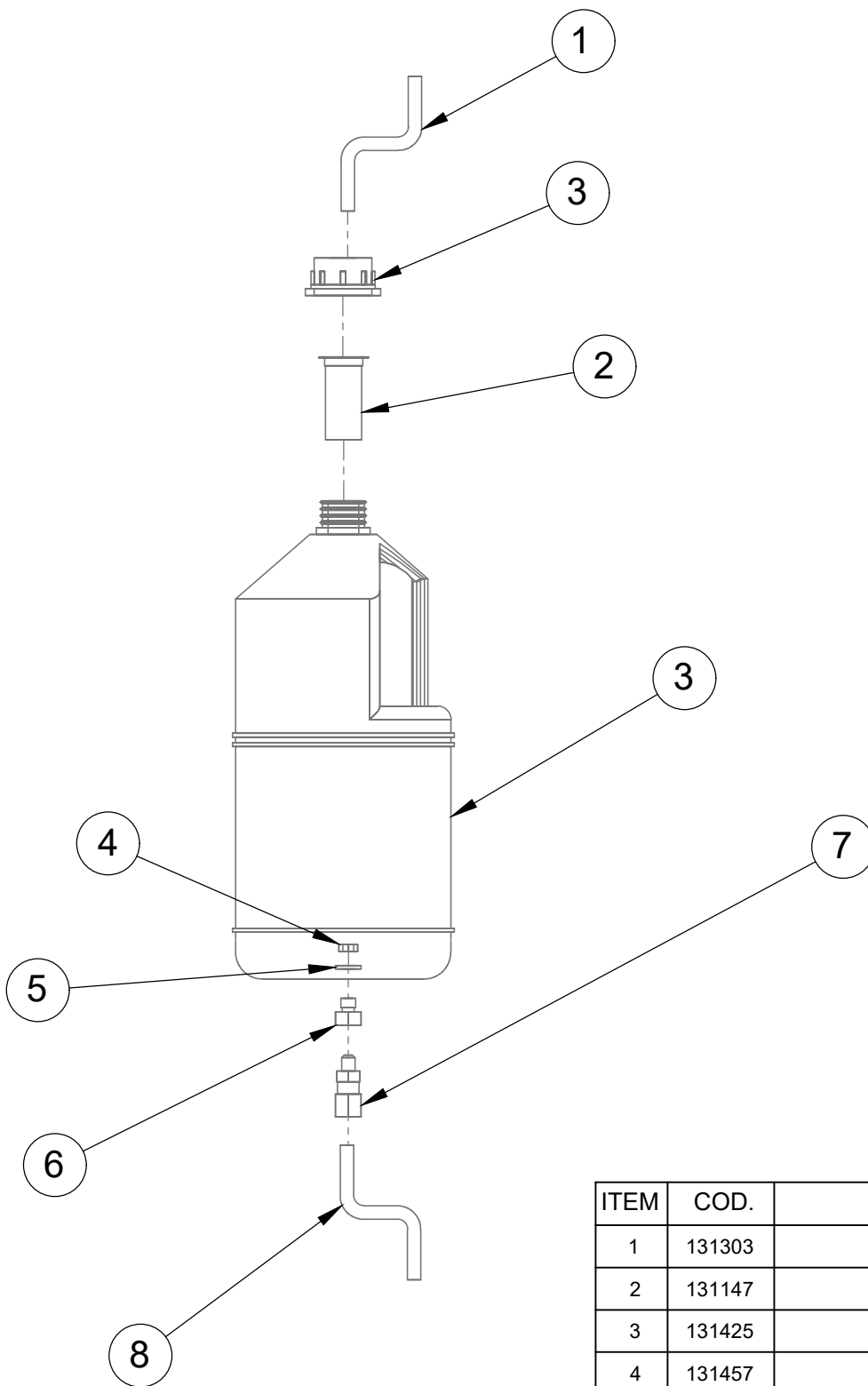
Produto:
BOMBA DE MEKP (EQ218)

Cod.: **1324840**

Data de Rev.:
 13/04/2026

Desenhista:
Ana Gabriela L.

01/01



ITEM	COD.	DESCRIÇÃO	QTD.
1	131303	MANGUEIRA 1/4"	1
2	131147	FILTRO	1
3	131425	GALÃO	1
4	131457	PORCA 3/8"	1
5	1324816	ARRUELA	1
6	1325064	ESPIGÃO	1
7	131492	CONECTOR	1
8	131314	MANGUEIRA 3/8"	1



EQUIPLAS IND COM PEÇAS E EQUIPAMENTOS LTDA

Site: www.equiplas.com.br

Contato: 11 5511-0599

01/01

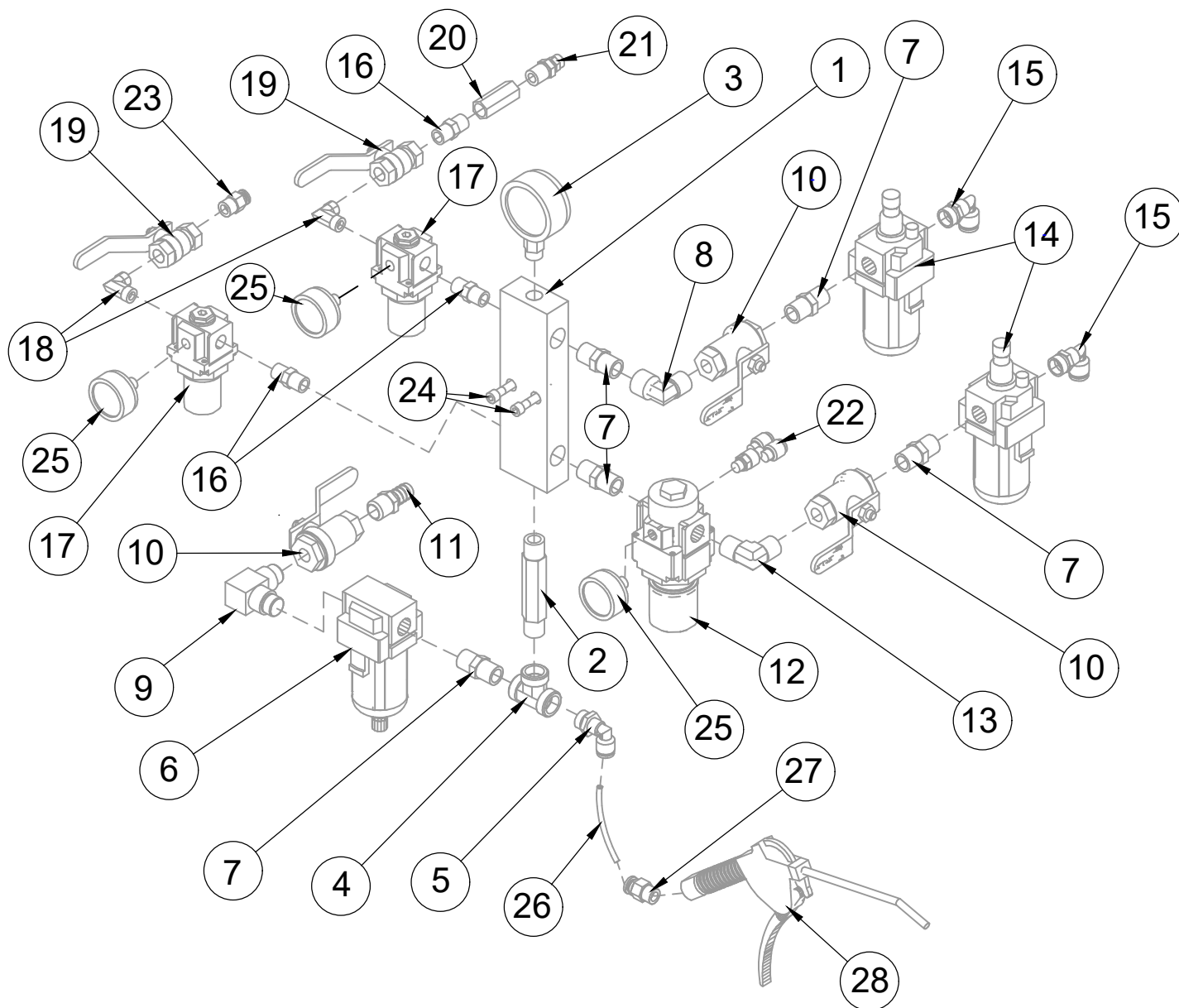
Produto:
**RESERVATORIO DE MEKP
(EQ205)**

Cod.: **132081**

06/02/2026

Desenhista:

Ana Gabriela L.



ITEM	COD.	DESCRIÇÃO	QTD.	ITEM	COD.	DESCRIÇÃO	QTD.
1	1325155	CORPO DO PULMÃO	1	15	131378	COTOVELO BSP	2
2	131964	NIPLE LONGO	1	16	131959	NIPLE DUPLO	3
3	1325124	MANÔMETRO VERTICAL	1	17	131960	REGULADOR DE PRESSÃO	2
4	131954	TEE 3/8"	1	18	131401	COTOVELO M	2
5	131955	COTOVELO	1	19	131961	VÁLVULA DA ESFERA	2
6	131103	FILTRO DE AR	1	20	131962	VÁLVULA DE RETENÇÃO	1
7	132442	NIPLE	5	21	131501	CONECTOR M	1
8	131412	COTOVELO DE LATÃO	1	22	131963	Y MACHO	1
9	131413	COTOVELO DE FERRO	1	23	131500	CONECTOR M	1
10	131935	VÁLVULA DA ESPEFA	3	24	131598	PARAFUSO ALEN	2
11	131970	ESPIGÃO	1	25	132232	MANOMETRO	3
12	131957	REGULADOR DE AR	1	26	131672	BICO DE AR	1
13	131402	COTOVELO DE LATÃO	1	27	131197	MANGUEIRA Ø 8	1
14	131958	LUBRIFIL	2	28	131522	CONECTOR 1/4"	1



EQUIPLAS IND COM PEÇAS E EQUIPAMENTOS LTDA

Site: www.equiplas.com.br

Contato: 11 5511-0599

01/01

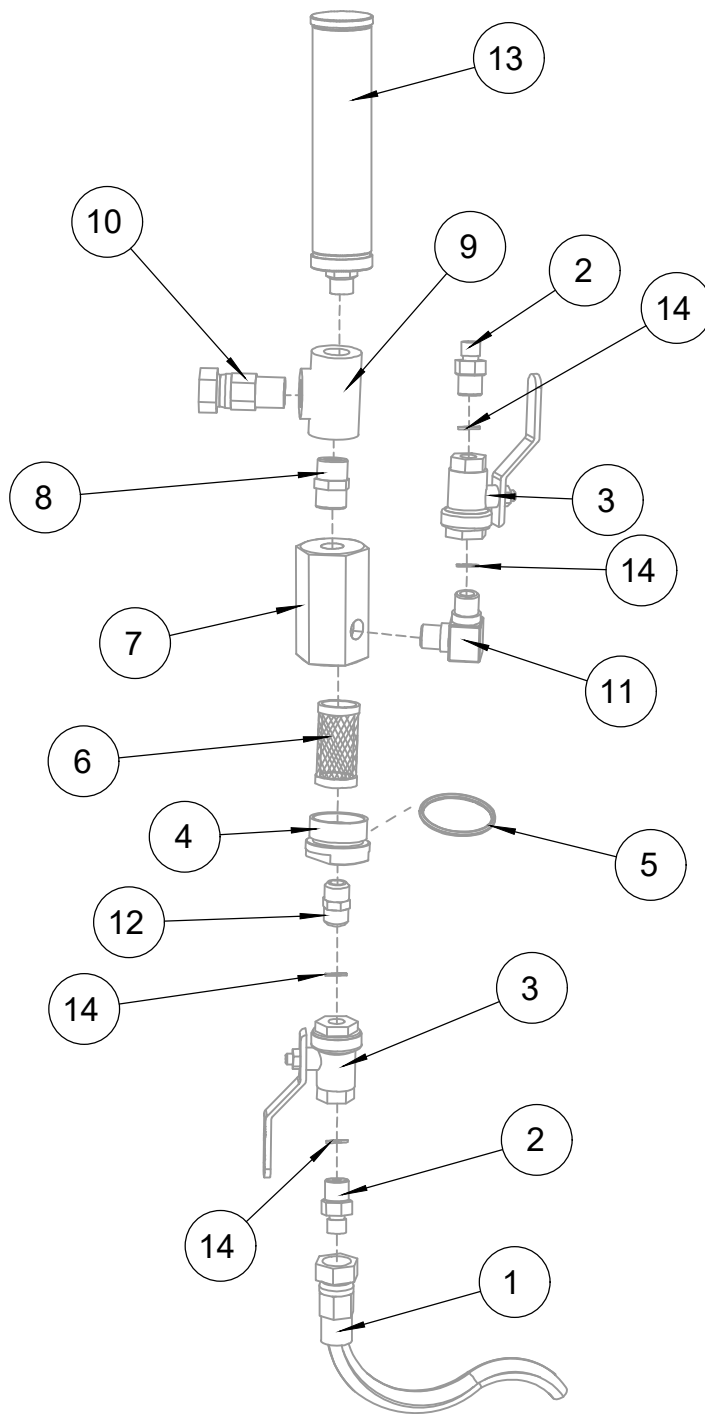
Produto:
PULMÃO DE DISTRIBUIÇÃO
DE AR (EQ 214)

Cod.: 131950

Data de Rev.:
04/03/2026

Desenhista:

Ana Gabriela L.



ITEM	COD.	DESCRIÇÃO	QTD.	ITEM	COD.	DESCRIÇÃO	QTD.
1	131354	MAGUEIRA DE RETORNO	1	8	131877	NIPLE 1/2"	1
2	131934	NIPLE 3/8"	2	9	131938	TEE	1
3	131935	VÁLVULA DA ESFERA	2	10	131494	CONECTOR	1
4	131936	APOIO DO FILTRO	1	11	131413	COTOVELO Mm	1
5	131169	ANEL O'RING	1	12	131941	NIPLE 3/8"	1
6	131143	FILTRO DA BOMBA	1	13	131940	PULMÃO DE COMPENSAÇÃO	1
7	131937	BASE DO FILTRO	1	14	131362	JUNTA	4



EQUIPLAS IND COM PEÇAS E EQUIPAMENTOS LTDA

Site: www.equiplas.com.br

Contato: 11 5511-0599

01/01

Produto:

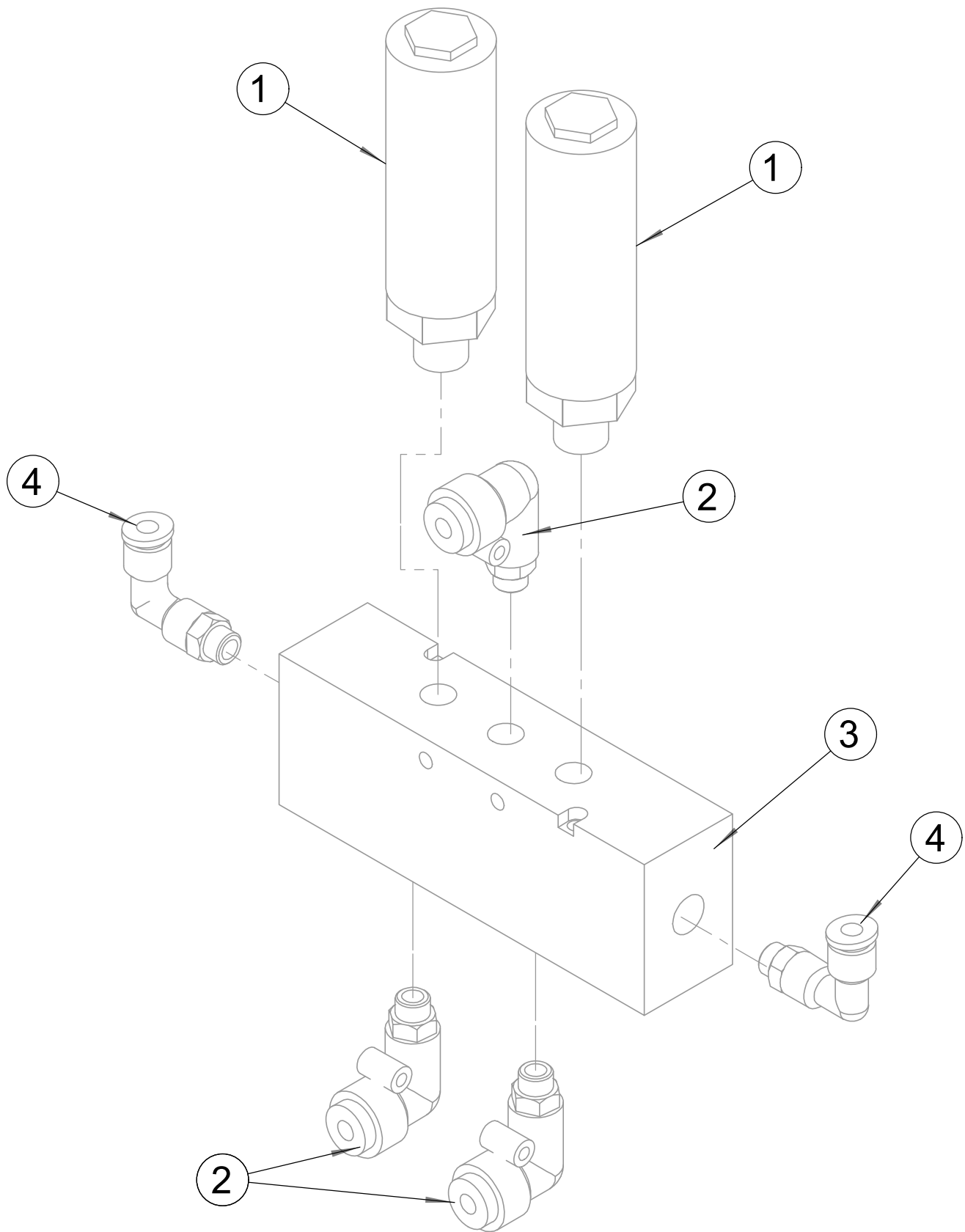
CONJ. DO PULMÃO DE
COMPENSAÇÃO (EQ240)

Cod.: 132077

Data de Rev.:
14/01/2025

Desenhista:

Ana Gabriela L.



ITEM	COD.	DESCRIÇÃO	QTD.
1	131142	SILENCIADOR CHARUTO	2
2	131394	COTOVELO	3
3	131138	VÁLVULA DUPLO PILOTO	1
4	131405	COTOVELO MACHO	2



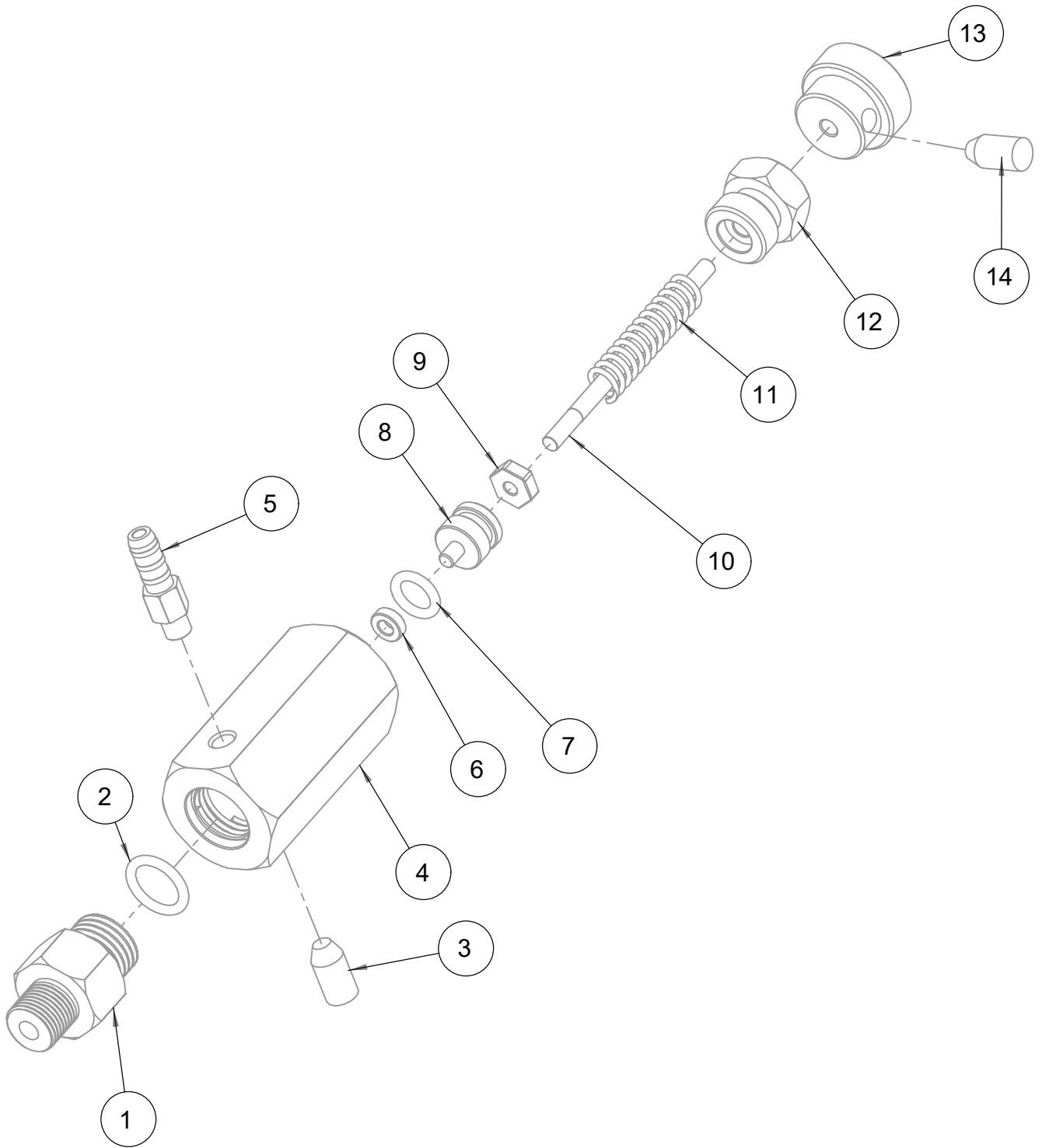
EQUIPLAS IND COM PEÇAS E EQUIPAMENTOS LTDA
 Site: www.equiplas.com.br
 Contato: 11 5511-0599

01/01

Produto: **CONJ. VÁLVULA
5 VIAS (EQ 5300-1)**

Cod.: **132084**
 Data de Rev.:
21/11/2025

Desenhista:
Ana Gabriela L.



ITEM	COD.	DESCRIÇÃO	QTD.	ITEM	COD.	DESCRIÇÃO	QTD.
1	131863	ADAPTADOR P/VÁLVULA DE SEGURANÇA	1	8	131860	EMBOLO	1
2	131044	ANEL O-RING	1	9	131456	PORCA DE INOX	1
3	131610	PARAFUSO ALLEN M5	1	10	131857	AGULHA	1
4	131856	CORPO DA VÁLVULA	1	11	131861	MOLA DE SEGURANÇA	1
5	131862	ESPIGÃO DE INOX	1	12	131858	BUCHA DA AGULHA	1
6	131036	JUNTAS DAS AGULHAS	1	13	131859	BOTÃO DA AGULHA	1
7	131077	ANEL O-RING	1	14	131611	PARAFUSO ALLEN	1



EQUIPLAS IND COM PEÇAS E EQUIPAMENTOS LTDA

Site: www.equiplas.com.br

Contato: 11 5511-0599

Produto:

**VALVULA DE
SEGURANÇA (EQEVS)**

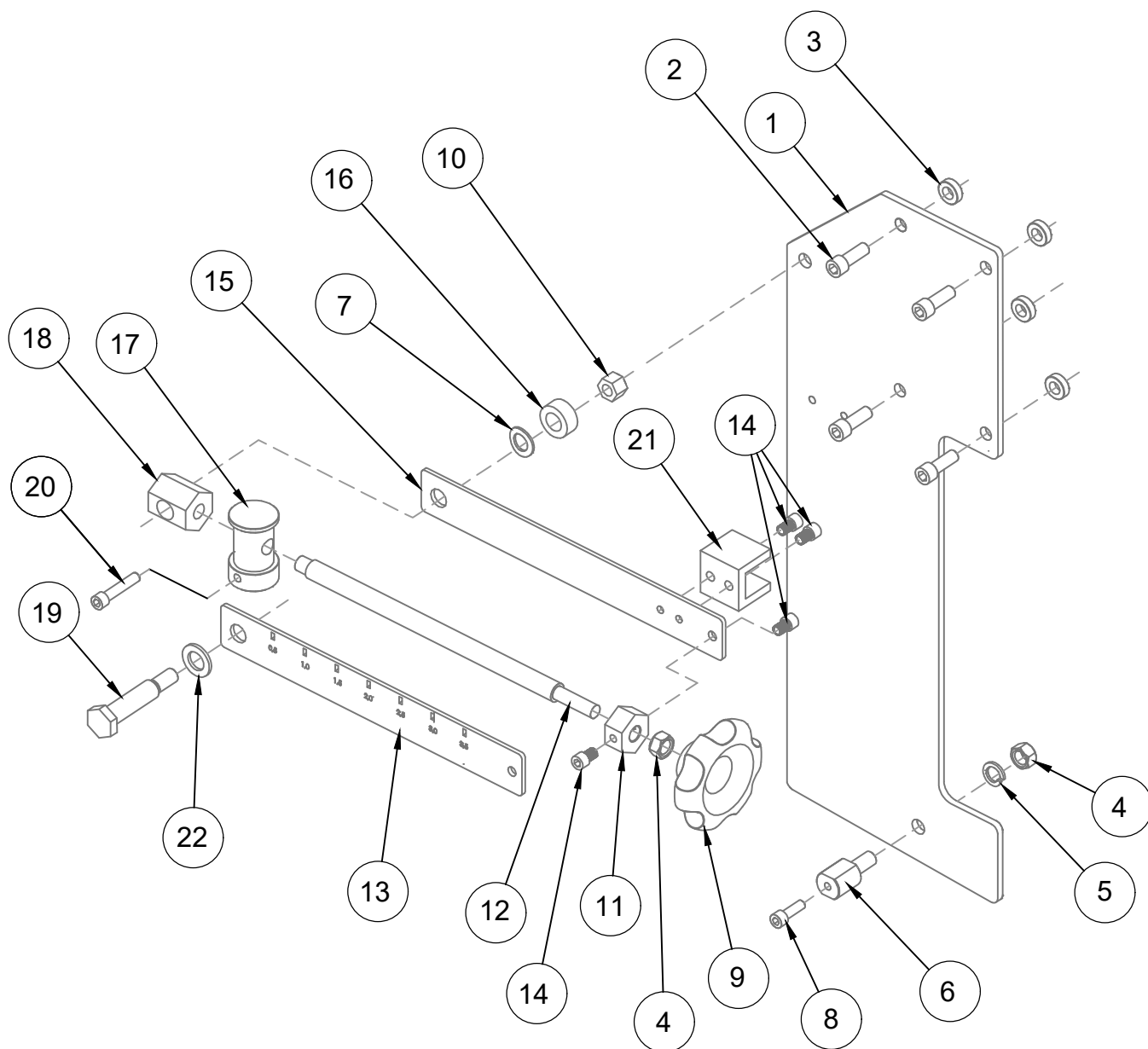
Cod.: **132093**

Data de Rev.:
02/10/2025

Desenhista:

Ana Gabriela L.

01/01



ITEM	COD.	DESCRIÇÃO	QTD.	ITEM	COD.	DESCRIÇÃO	QTD.
1	132070	CHAPA DE FIXAÇÃO	1	12	132064	FUSO	1
2	131548	PARAFUSO ALLEN	4	13	132063	CHAPA DIANTEIRA NUMERADA	1
3	132067	DISTANCIADOR DA CHAPA	4	14	131545	PARAFUSO ALLEN	4
4	131429	PORCA SX	3	15	132062	CHAPA TRASEIRA	1
5	131890	ARRUELA DE PRESSÃO	1	16	132068	BUCHA DE NYLON	1
6	132073	DISTANCIADOR DA FLAGE INFERIOR	1	17	132065	ARRASTE DA BOMBA	1
7	132312	ARRUELA ONDULADA	1	18	132069	DISTANCIADOR DAS CHAPAS	1
8	131576	PARAFUSO ALLEN	1	19	131630	PARAFUSO LIMITADOR DO BRAÇO	1
9	132071	MANOPLA PLASTICA DO BRAÇO	1	20	131551	PARAFUSO ALLEN	1
10	131465	PORCA PARLOCK	1	21	132072	GUIA DO EIXO	1
11	132066	DISTANCIADOR DAS CHAPAS	1	22	132074	ARRUELA	1



EQUIPLAS IND COM PEÇAS E EQUIPAMENTOS LTDA

Site: www.equiplas.com.br

Contato: 11 5511-0599

01/01

Produto:

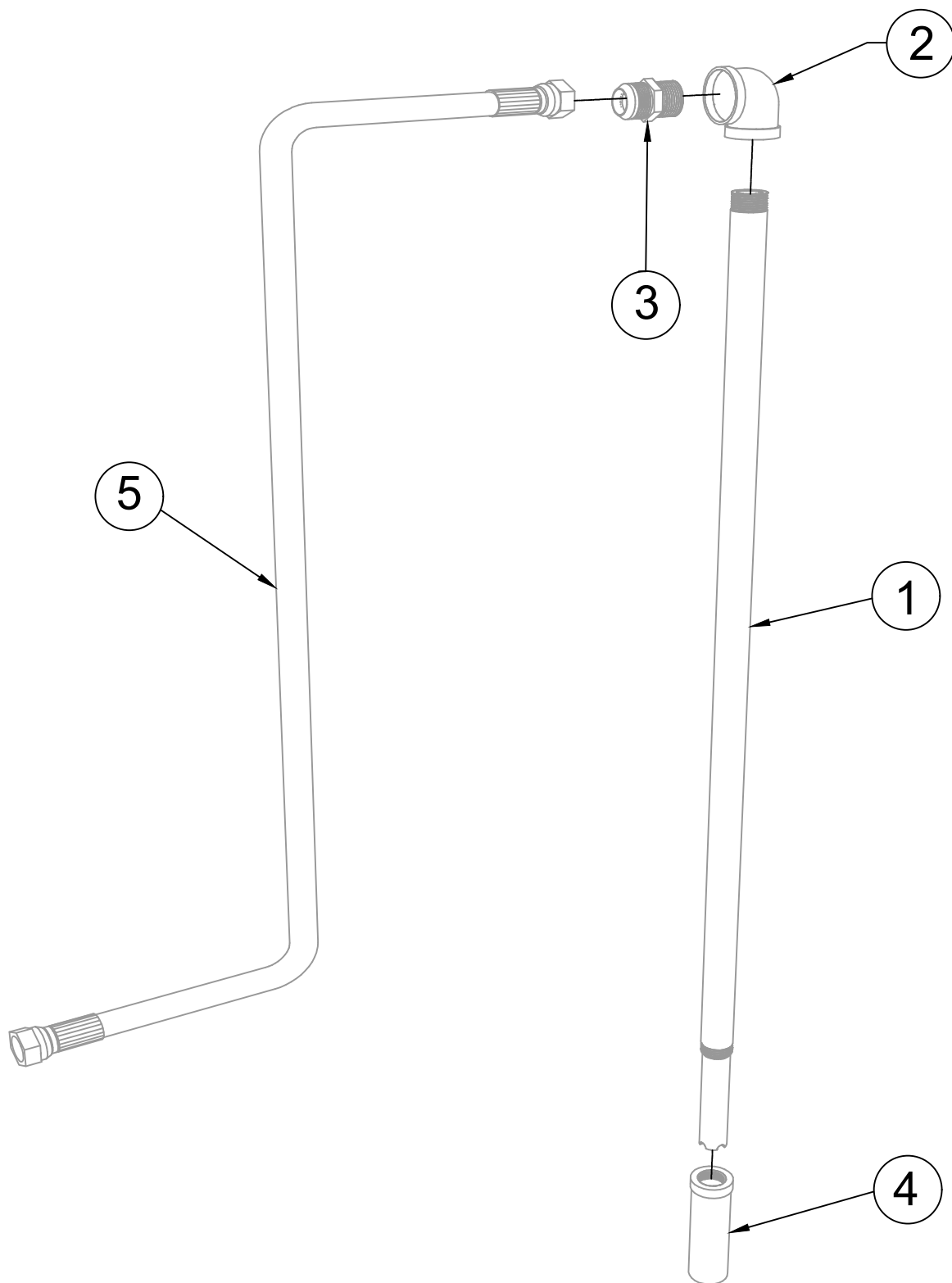
**CHAPA BOMBA
DE MEKP (EQ212)**

Cod.: **132076**

Data de Rev.:
13/02/2026

Desenhista:

Ana Gabriela L.



ITEM	COD.	DESCRIÇÃO	QTD.
1	132250	Tubo do pescador	1
2	131390	Cotovelo	1
3	132252	Niple	1
4	131132	Filtro do pescador	1
5	131309	Mangueira de 1"	1



EQUIPLAS IND COM PEÇAS E EQUIPAMENTOS LTDA

Site: www.equiplas.com.br

Fixo: 11 5811-1125

Zap: 11 94559-2148

Produto:

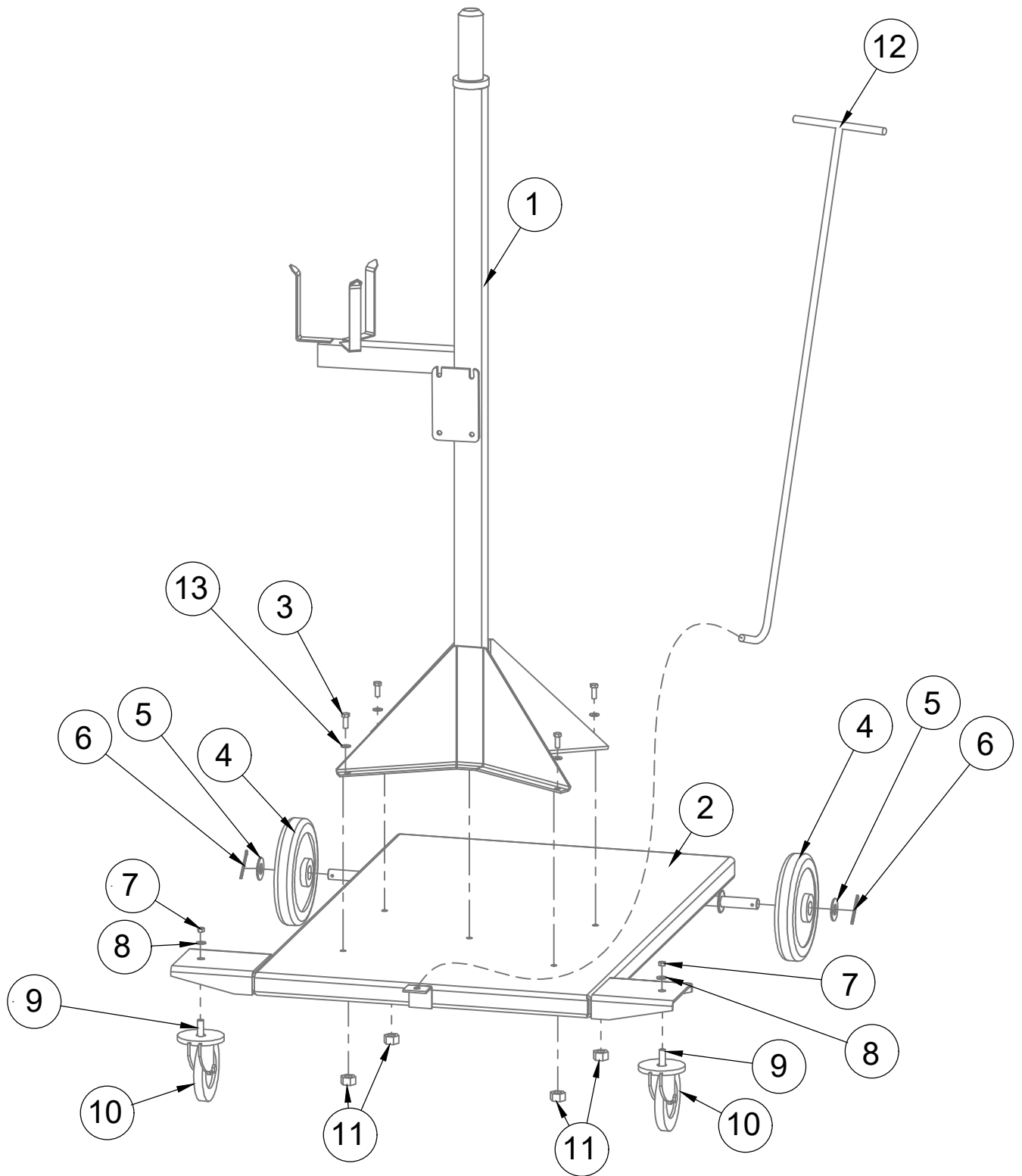
Conjunto do pescador Lam
(EQ 204)

Cod.: 132082

Data de Rev.:
29/07/2025

Desenhista:

Ana Gabriela L.



ITEM	COD.	DESCRIÇÃO	QTD.	ITEM	COD.	DESCRIÇÃO	QTD.
1	1324874	COLUNA	1	8	1324795	ARRUELA LISA	2
2	1324843	BASE DO CARRINHO	1	9	131651	PARAFUSO SEXT.	2
3	131649	PARAFUSO SEXT.	4	10	132162	RODIZIO GIRATORIO	2
4	132166	RODA TRASEIRA	2	11	131429	PORCA SEXT.	4
5	132425	ARRUELA LISA	2	12	1324845	PUXADOR DO CARRINHO	1
6	132424	CULPILHA DA RODA	2	13	132392	ARRUELA LISA	4
7	131477	PORCA SEXT.	3				



EQUIPLAS IND COM PEÇAS E EQUIPAMENTOS LTDA

Site: www.equiplas.com.br

Contato: 11 5511-0599

Produto:
CARRINHO RETANGULAR
(24000)

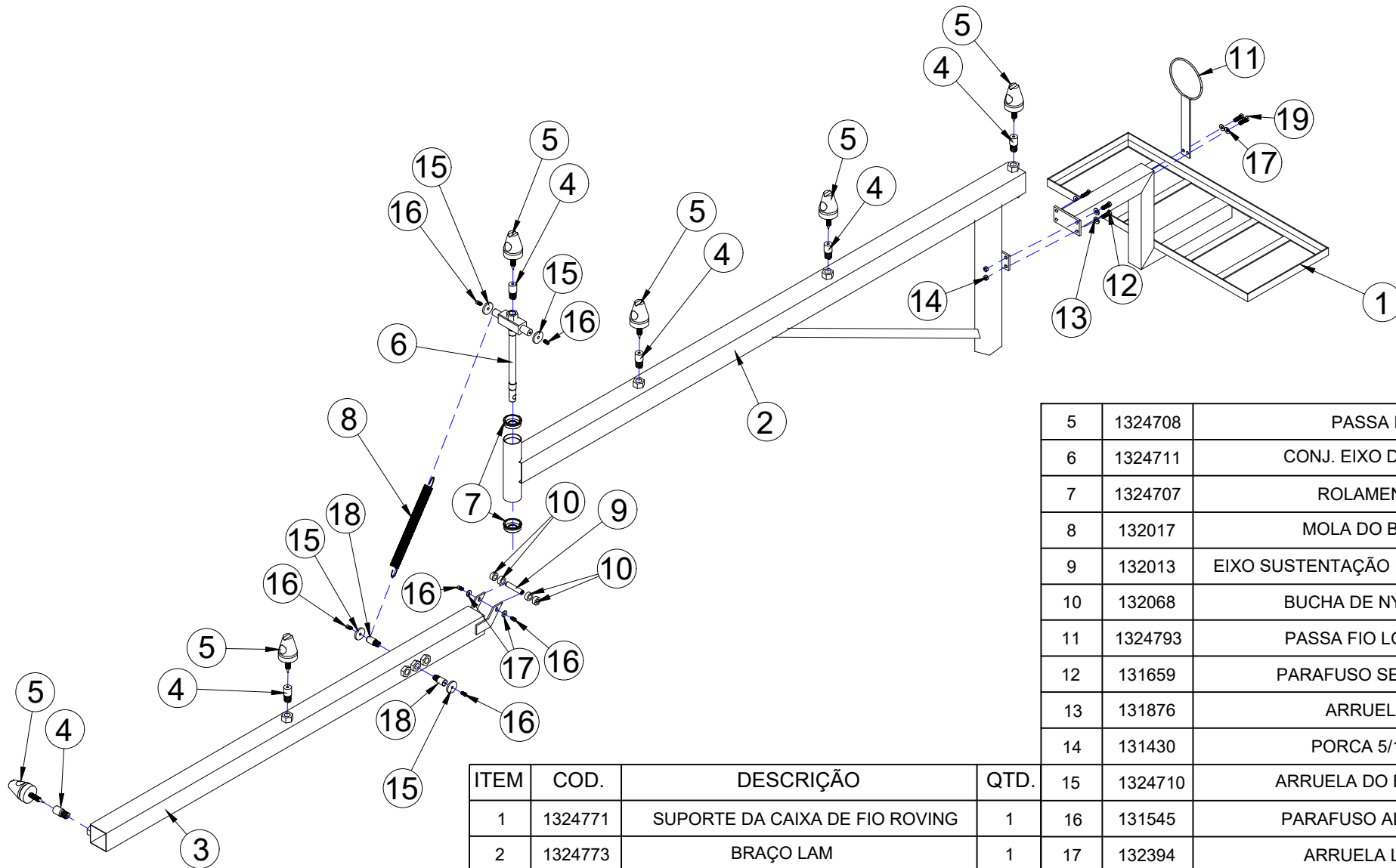
Cod.: **1324877**

Data de Rev.:
15/04/2026

Desenhista:

Ana Gabriela L.

01/01



5	1324708	PASSA FIO	6
6	1324711	CONJ. EIXO DO BRAÇO	1
7	1324707	ROLAMENTO	2
8	132017	MOLA DO BRAÇO	2
9	132013	EIXO SUSTENTAÇÃO INF. DAS MOLAS	1
10	132068	BUCHA DE NYLON	4
11	1324793	PASSA FIO LONGO	1
12	131659	PARAFUSO SEXT. 5/16"	4
13	131876	ARRUELA	4
14	131430	PORCA 5/16"	4
15	1324710	ARRUELA DO BRAÇO	4
16	131545	PARAFUSO ALLEN	6
17	132394	ARRUELA LISA	4
18	132016	EIXO DA MOLA	2
19	131655	PARAFUSO SEXT. 1/4"	2

ITEM	COD.	DESCRIÇÃO	QTD.
1	1324771	SUPORE DA CAIXA DE FIO ROVING	1
2	1324773	BRAÇO LAM	1
3	1324777	ANTEBRAÇO	1
4	1324709	BUCHA PLASTICA DO PASSA FIO	6



EQUIPLAS IND COM PEÇAS E EQUIPAMENTOS LTDA

Site: www.equiplas.com.br

Contato: 11 5511-0599

01/01

Produto: **CONJ. BRAÇO
LAMINADORA (19400)**

Cod.: **1324796**

Data de Rev.:
10/11/2025

Desenhista:
Ana Gabriela L.